

()

<https://www.ahjzu.edu.cn/>

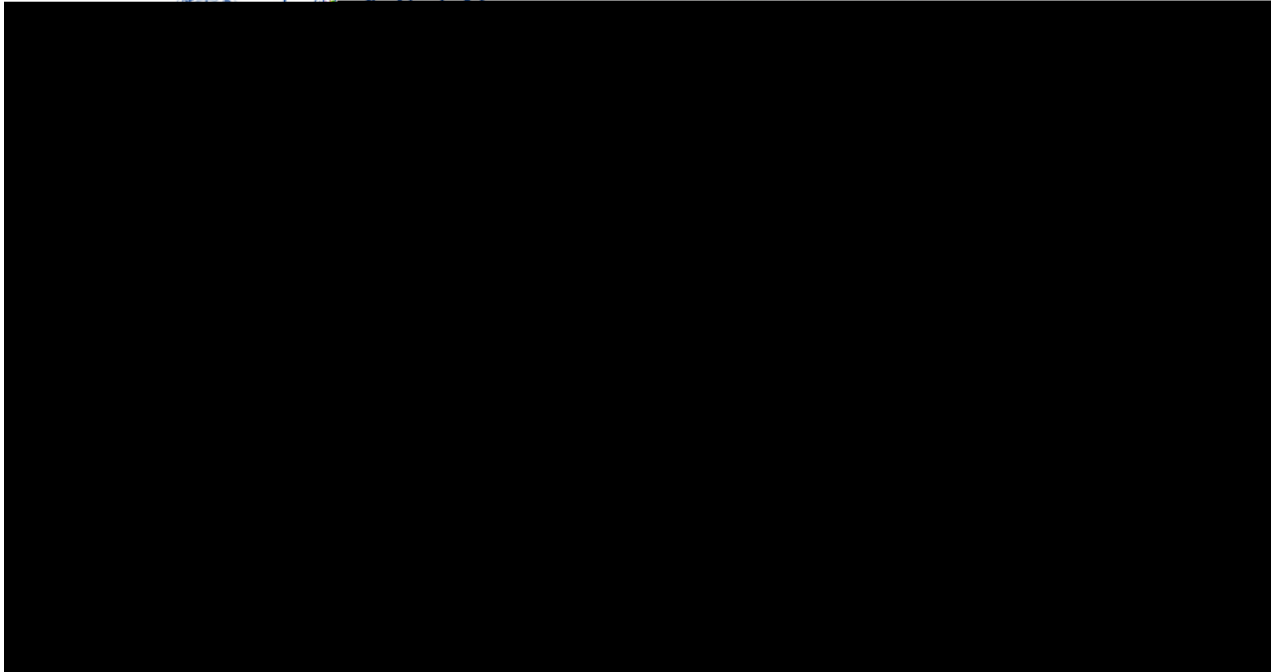


VPN

<https://www.ahjzu.edu.cn/xwzx/>

1

“ ”



2



3

“ ”



4

“ ”

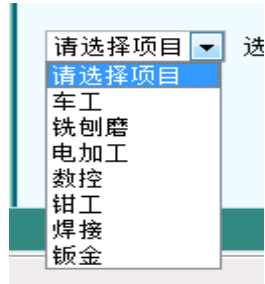


A

B

5

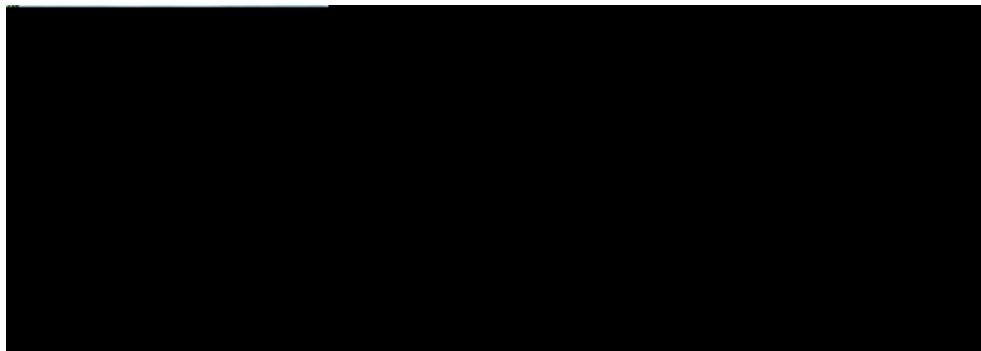
“ ”



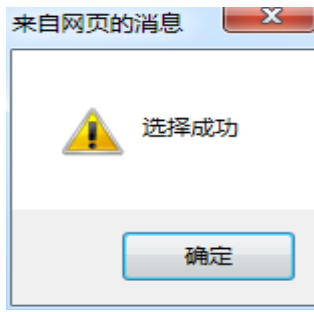
车工 选课时间：2016-10-11至2016-10-16

提示：绿色为人数未滿，可选；红色为人数已滿，不可选；
紫色为系统依据教务安排推荐选择的区域，拥有优先选择权，该区域退选后将损失优先选择权。

周次/星期	星期一	星期二	星期三	星期四	星期五	星期六	星期日
8	下午(0/25)	下午(0/25)	下午(0/25)	下午(0/25)	下午(0/25)	未设置	未设置
9	下午(0/25)	下午(0/25)	下午(0/25)	下午(0/25)	下午(0/25)	未设置	未设置
10	下午(0/25)	下午(0/25)	下午(0/25)	下午(0/25)	下午(0/25)	未设置	未设置
11	下午(0/25)	下午(0/25)	下午(0/25)	下午(0/25)	下午(0/25)	未设置	未设置
12	下午(0/25)	下午(0/25)	下午(0/25)	下午(0/25)	下午(0/25)	未设置	未设置
13	下午(0/25)	下午(0/25)	下午(0/25)	下午(0/25)	下午(0/25)	未设置	未设置



:1



以下公共实验必选6个实验

阶段: 1

编号	实验名称	实验教师	实验时间	实验地点	操作	考核
1	2016/10/17 14:0-17:15 第8周星期一-6-9节		机电楼南楼2101	已选 退选	预习报告 实验报告!	1 车工
2				未选	预习报告 实验报告	2 铣刨磨
3				未开课	预习报告 实验报告	3 电加工
4				未选	预习报告 实验报告	4 数控
5				未选	预习报告 实验报告	5 钳工
6				未选	预习报告 实验报告	6 焊接
7				未选	预习报告 实验报告	7 钣金

首页 上一页 下一页 尾页 第1页/共1页 共7条记录 跳转到第1页

2016-10-11至2016-10-16

车工 选课时间:

6

1

2

(A 4

B 2),

“

”

A 28

B 14

,

