

<https://www.ahjzu.edu.cn/>



<http://219.231.0.154/syjsx/>



VPN

<https://www.ahjzu.edu.cn/xwzx/>

1

VPN

2

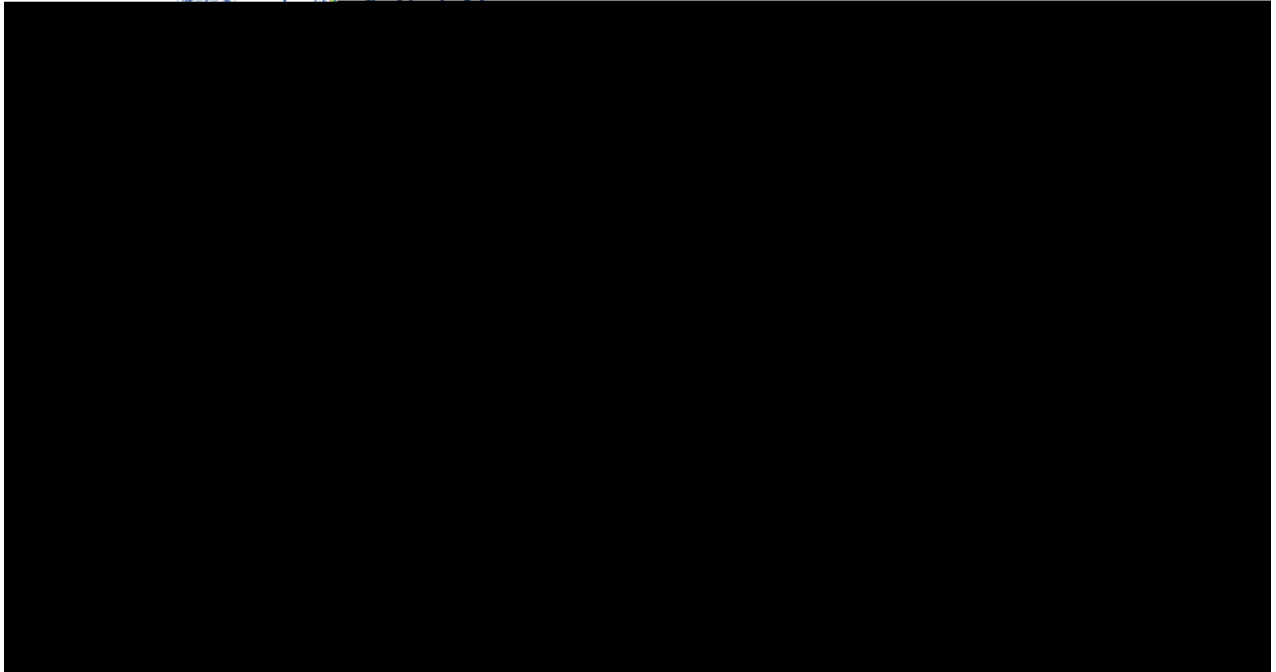
<http://219.231.0.154/syjsx/>

3

chrome Google

1

“ ”



2



3

“ ”

安徽建筑大学 实验教学智能管理系统

实验教学 >> 选课课表

培养计划内实验 开放性实验 公共基础实验

课程代码	课程名称	学时	所属课程	实验教师	实验时间	实验地点	操作	考核
1	车工	8	金工实习B				未开课	预习并实验并
2	铣刨磨	8	金工实习B				未开课	预习并实验并
3	电加工	8	金工实习B				未开课	预习并实验并
4	数控	8	金工实习B				未开课	预习并实验并
5	钳工	8	金工实习B				未开课	预习并实验并
6	焊接	8	金工实习B				未开课	预习并实验并
7	钣金	8	金工实习B				未开课	预习并实验并

首页 上一页 下一页 尾页 第1页 / 共1页 共7条记录 跳转到第1页

4

“ ”

实验教学 >> 选课课表

培养计划内实验 开放性实验 公共基础实验

编号	课程名称	课程编号	时间段	操作	已选/应选
1	金工实习B	J09002	阶段1 (2016-10-11至2016-10-16) 阶段2 (2016-10-11至2016-10-16)	进入选课	/6 (未完成)

首页 上一页 下一页 尾页 第1页 / 共1页 共1条记录 跳转到第1页

实验教学 >> 选课课表

以下公共实验必选6个实验

阶段: 1 1

编号	实验名称	实验教师	实验时间	实验地点	操作	考核
1	车工				未选	预习报告 实验报告
2	铣刨磨				未选	预习报告 实验报告
3	电加工				未开课	预习报告 实验报告
4	数控				未选	预习报告 实验报告
5	钳工				未选	预习报告 实验报告
6	焊接				未选	预习报告 实验报告
7	钣金				未选	预习报告 实验报告

首页 上一页 下一页 尾页 第1页 / 共1页 共7条记录 跳转到第1页

请选择项目 2

1

A

B

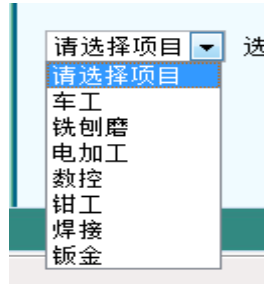
:1

2

7

5

“ ”



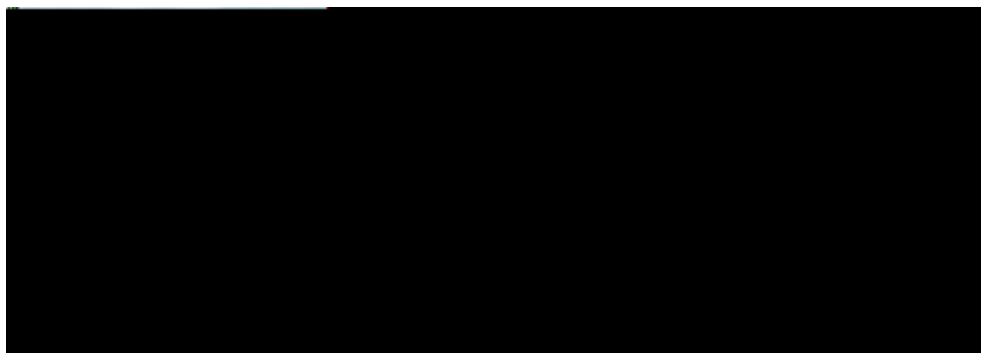
1

车工 选课时间：2016-10-11至2016-10-16

提示：绿色为人数未滿，可选；红色为人数已滿，不可选；
紫色为系统依据教务安排推荐选择的区域，拥有优先选择权，该区域退选后将损失优先选择权。

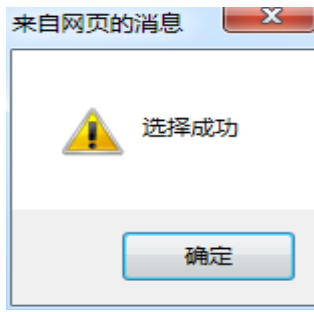
周次/星期	星期一	星期二	星期三	星期四	星期五	星期六	星期日
8	下午(0/25)	下午(0/25)	下午(0/25)	下午(0/25)	下午(0/25)	未设置	未设置
9	下午(0/25)	下午(0/25)	下午(0/25)	下午(0/25)	下午(0/25)	未设置	未设置
10	下午(0/25)	下午(0/25)	下午(0/25)	下午(0/25)	下午(0/25)	未设置	未设置
11	下午(0/25)	下午(0/25)	下午(0/25)	下午(0/25)	下午(0/25)	未设置	未设置
12	下午(0/25)	下午(0/25)	下午(0/25)	下午(0/25)	下午(0/25)	未设置	未设置
13	下午(0/25)	下午(0/25)	下午(0/25)	下午(0/25)	下午(0/25)	未设置	未设置

2



3

:1



4

以下公共实验必选6个实验

阶段: 1

编号	实验名称	实验教师	实验时间	实验地点	操作	考核
1	车工	陈雪辉	2016/10/17 14:01-17:15 第8周星期一6-9节	机电楼南楼2101	已选	退选
2	铣刨磨				未选	
3	电加工				未开课	
4	数控				未选	
5	钳工				未选	
6	焊接				未选	
7	钣金				未选	

首页 上一页 下一页 尾页 第1页/共1页 共7条记录 跳转到第1页

车工 | 选课时间: 2016-10-11至2016-10-16

6

1

2

(A 4

B 2)

“

”

A 28

B 14

